



Priložnosti dediščine slovenskega podeželja
Mednarodni dan spomenikov in spomeniških območij

ICOMOS Slovenija, 16.4.2019, Ljubljana

Kdaj, zakaj in kako
Je kulturna krajina dediščina?

Mojca Golobič

Biotehniška fakulteta UL,
Oddelek za krajinsko arhitekturo

Univerza v Ljubljani
Biotehniška fakulteta





Univerza F. Ljubljani
Dolgoletna šola



ICOMOS Slovenija, 16.4.2019, Ljubljana

mojca.golobic@bf.uni-lj.si





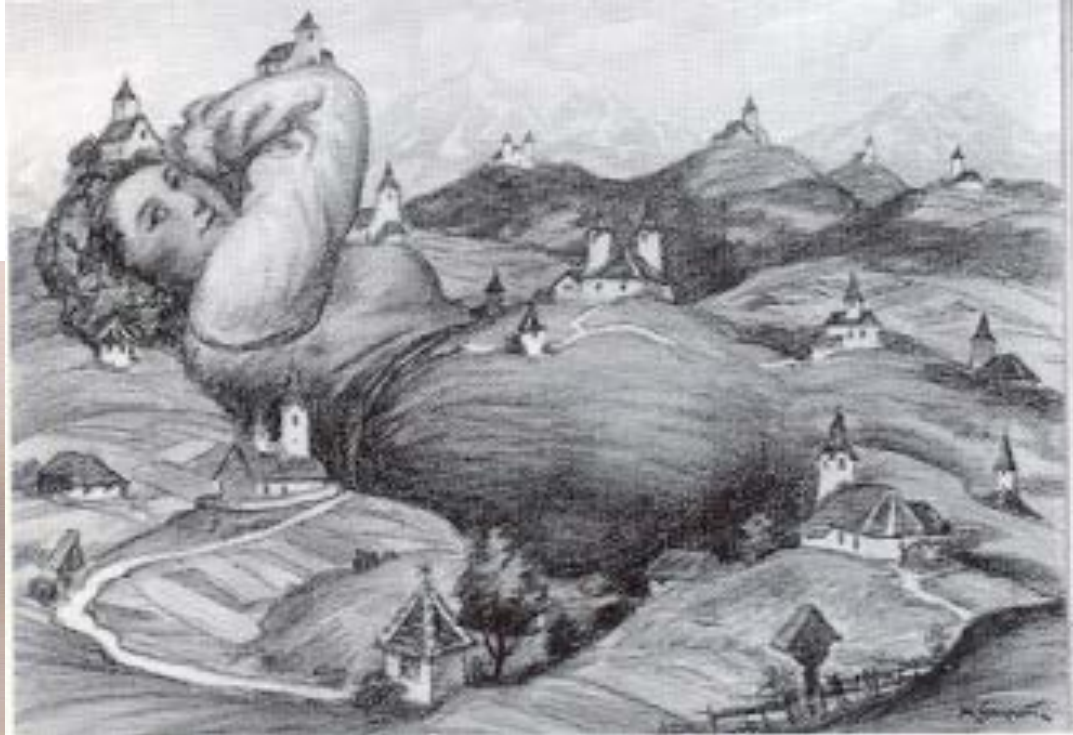
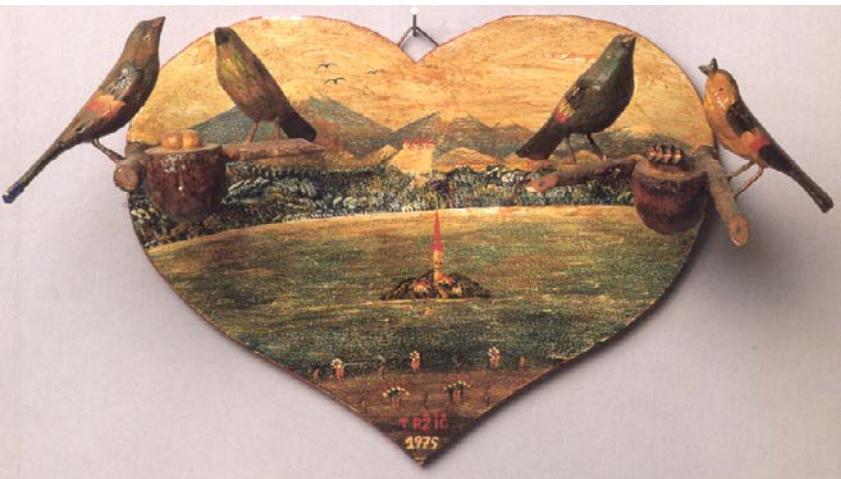








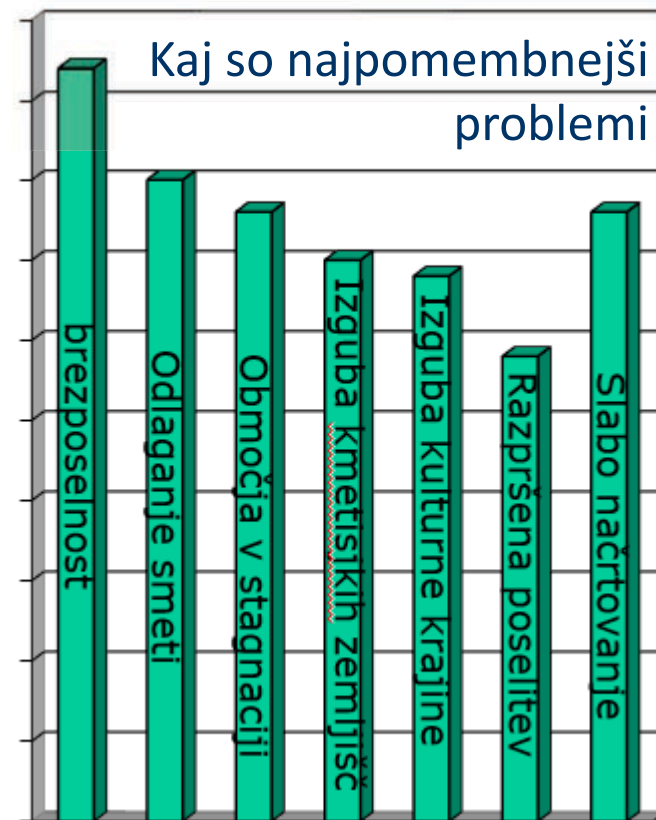
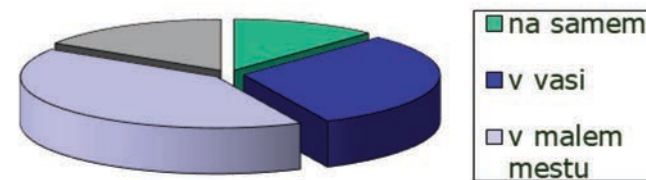
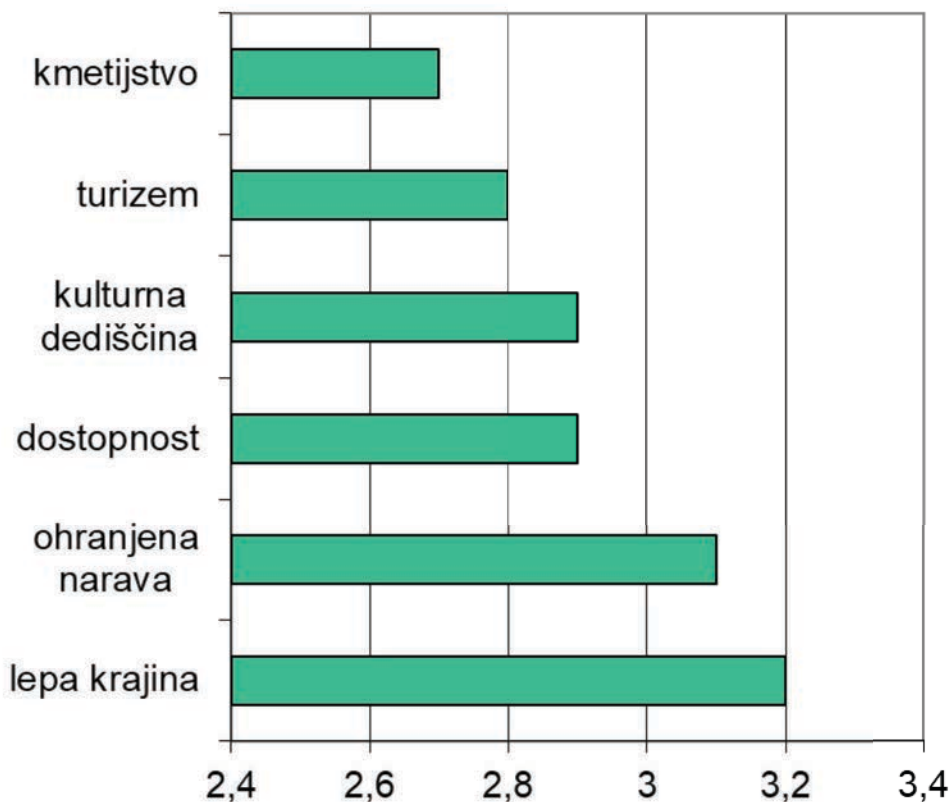
Slovenija = podeželje (kulturna krajina) = vrednota



Vrednote, povezane s prostorom

Kje bi najraje živeli

Kaj je značilno za vaš kraj



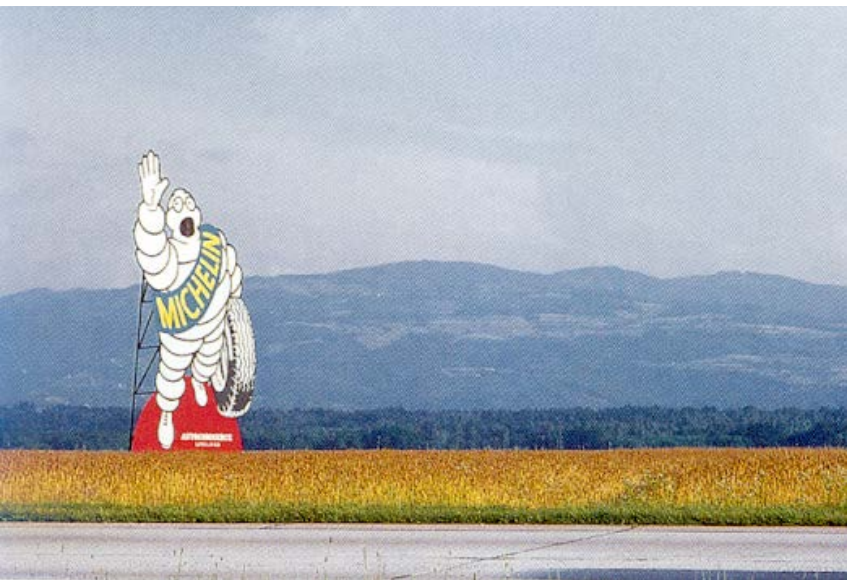
Spoznavni zemljevid Slovenije, Polič in sod., 2002

Kaj in kako jo spreminja?









Univerza v Ljubljani
Evropska Ekološka



ICOMOS Slovenija, 16.4.2019, Ljubljana

mojca.golobic@bf.uni-lj.si

Evropska konvencija o krajini

Varstvo krajin

opredeljevanje kakovosti krajin,
izjemne krajine

Upravljanje krajin

prepoznavanje značaja krajin,
tipološke členitve, usmerjanje
razvoja (dejavnosti v) krajini

Krajinsko planiranje

vgraditev krajinskega planiranja v
prostorsko planiranje

Instrumenti urejanja krajine v Sloveniji

naravne vrednote (krajina)

kulturna dediščina (**dediščinska kult.
krajina**)

krajinski parki (nacionalni, regijski)

Kmetijski ukrepi, načrti upravljanja voda,
gozdnogospodarski načrti

Strokovne podlage (krajinska zasnova) ,
smernice (območja prepoznavnosti,
izjemne krajine) za DPN, OPN, OPPN
študije variant in presoje vplivov na okolje
Vsebine OPN,
Odlok o urejanju podobe naselij

Dediščinske kulturne krajine

MERILA VREDNOTENJA ZA KD IN POSKUS NJIHOVE APLIKACIJE PRI VREDNOTENJU KK

KULTURNA DEDIŠČINA		KULTURNA KRAJINA
Starost	?	Večinoma ni določljiva
Avtentičnost - izvornost	?	Kaj je lahko avtentično v krajini?
Avtorsko merilo	/	/
Tipološko merilo	da	Izraženost tipologije /njivske krajine, krajine travnatega sveta, krajine trajnih nasadov, poseljene krajine, solinske krajine, krajine z izjemno naravno zgradbo, zgodovinske krajine, krajine z izrazitimi ustvarjenimi vegetacijskimi členi/
Razvojno merilo /se uporablja za tiste objekte oziroma prostorske sklope, ki so pomembni zato, ker so vplivali na nastanek in razvoj določene vrste spomenikov oziroma slogovnih značilnosti in razviti prostorske zasnove/	?	Večino krajin nastane z referenco na prejšnjo krajino in je obenem že referenca za naslednjo pri tem pa se prvine, ki jo gradijo spreminjajo. Ta moment je vgrajen v vsaki ohranjeni kulturni krajini.
Zgodovinsko pričevalno merilo, /se uporablja za oceno fizičnih ostalin, ki so povezani z pomembnimi dogodki, gre za zg. spomin/	?	
Kulturno-civilizacijsko merilo /se uporablja ko gre za način življenja in zgodovino določene dejavnosti za naselbinsko KD/	?	Vsaka kulturna krajina je posledica novih /danes tudi znanstvenih/ spoznanj, ki presegajo prejšnja. Ta moment je vgrajen v vsaki ohranjeni krajini.
Prostorsko merilo	da	Stopnja pomena: lokalni, državni, svetovni

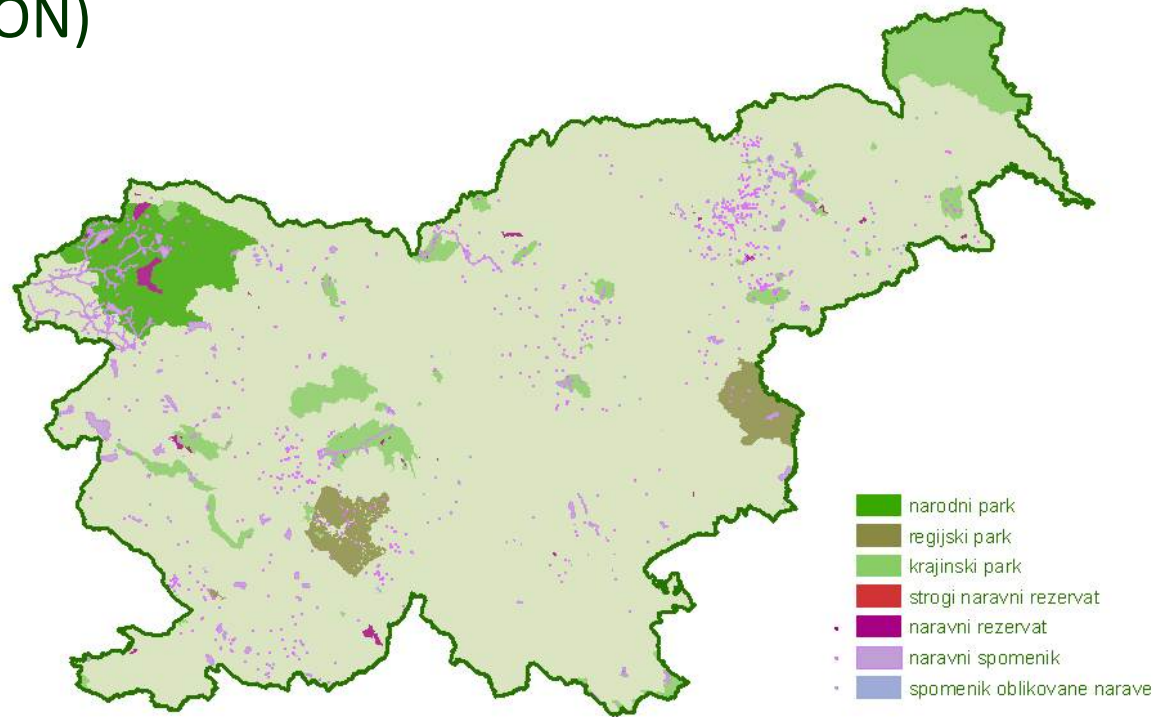


Krajina v Zakonu o ohranjanju narave

Definicija krajine (35. člen ZON)

Krajinske vrednote !

Ohranjanje prepoznavnosti krajine v zavarovanih območjih
(4., 35. in 67. člen ZON)



Predlog za določanje krajinskih vrednot

(Hladnik, 2016)

Merila za določanje k.v.

enkratnost – krajinski element ali del krajine pomembno opredeljuje določen krajinski videz ali značaj narave

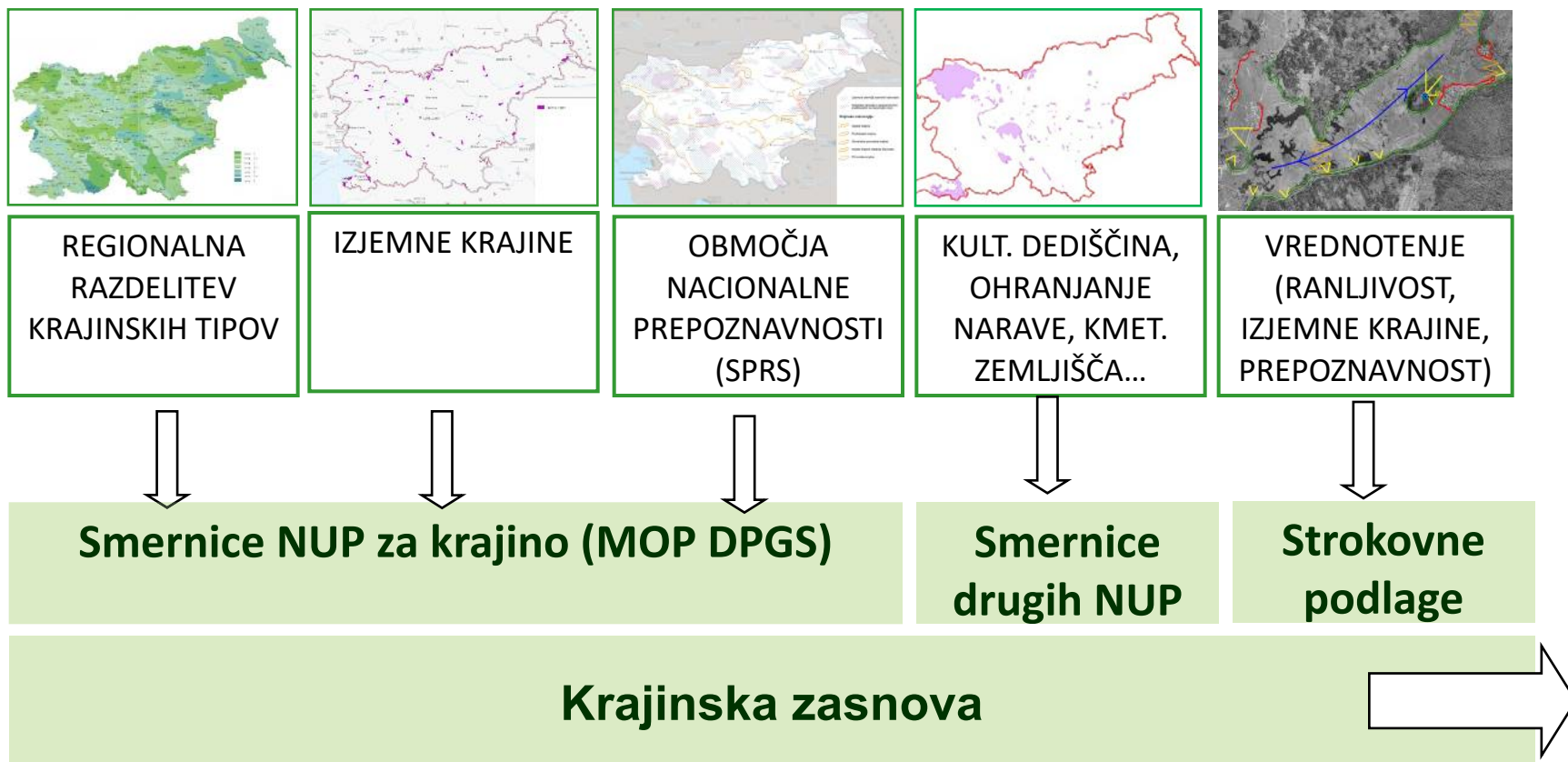
simbolnost - krajinski element ali del krajine odraža odnos ljudi zaradi naravnega ali kulturno zgodovinskega pomena

značilnost - krajinski element ali del krajine odsluikuje tipični del krajinske regije in/ali krajinskega vzorca.

	Tip krajinske vrednote	Primer
1	Enkratni naravni ambienti	zanimiva vodna prizorišča, zanimiva dreesna struktura, gorske formacije npr. Martuljkova skupina, Zelenci s Ponco
2	Vedutno izpostavljena območja	Izpostavljene krajinske značilnosti, ki gradijo identiteto območja npr. Nanos, Šmarna gora, dominantne lege npr. Hudičev boršt
3	Izjemna konfiguracija terena	vrtačast svet, terasast svet, osamelci, grbinasti travniki,
4	Prilagojena raba naravnim značilnostim	po plastnicah razporejena raba mozaična krajina, katere nastanek je pogojen z naravnimi danostmi, zanimivi stiki narave in grajenega



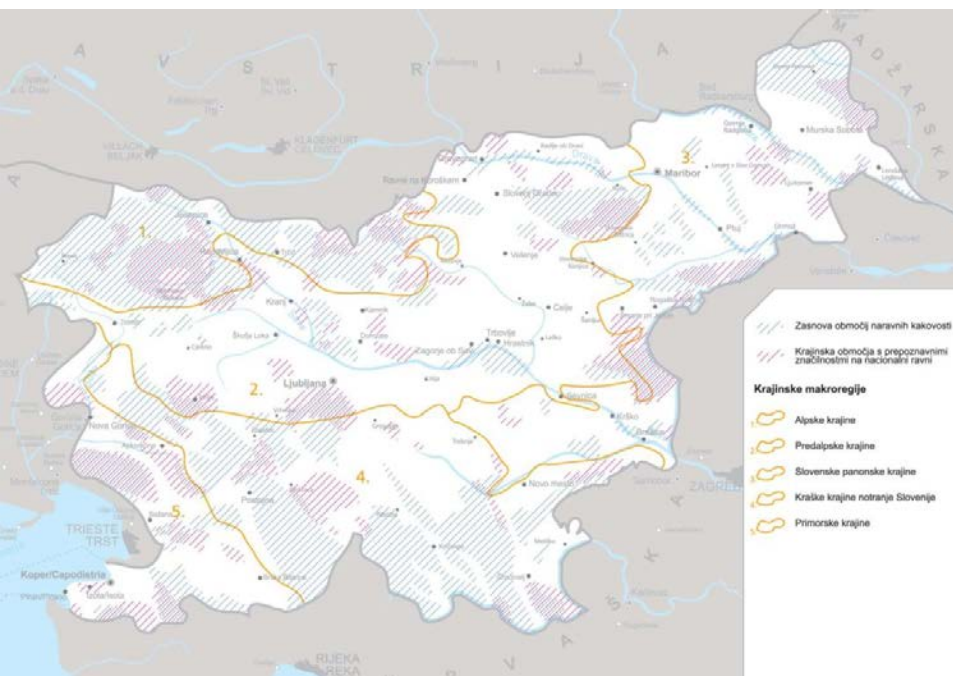
Načrtovanje krajinj



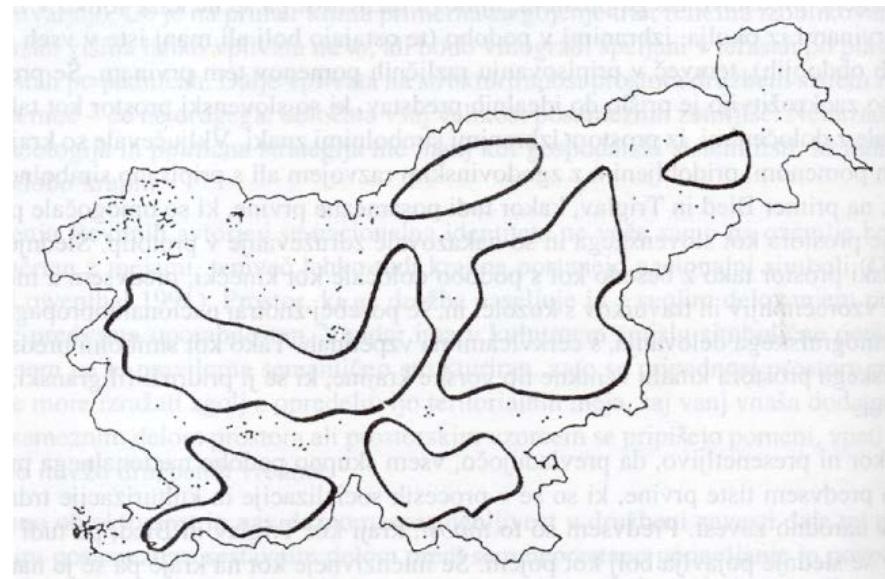
Shema prirejena po: Hudoklin, 2017

Načrtovanje (državna raven): Območja nacionalne prepoznavnosti

SPRS določa 62 krajinskih območij nacionalne prepoznavnosti in splošne usmeritve za načrtovanje prostorskega razvoja in urejanje krajin na lokalni ravni.

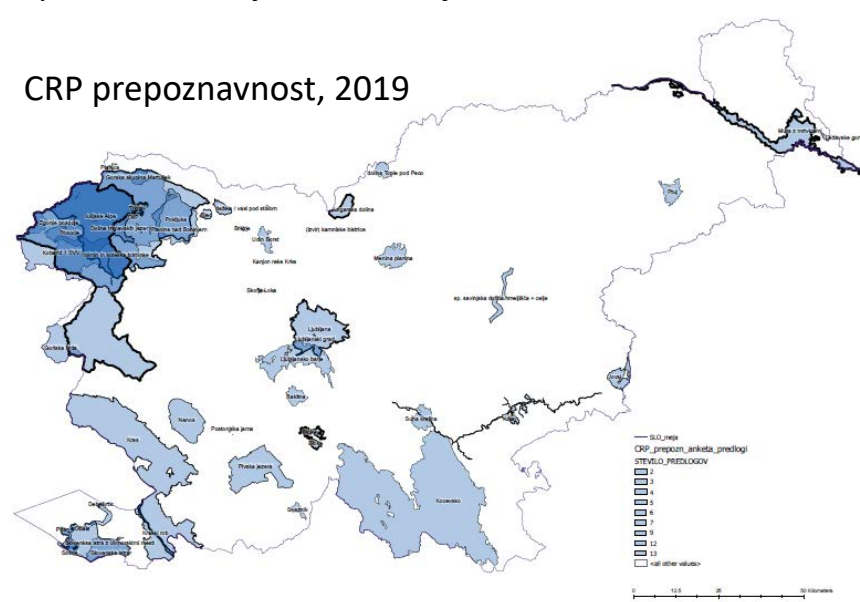


SPRS, 2004



Spoznavni zemljevid Slovenije, Polič in sod., 2002

CRP prepoznavnost, 2019



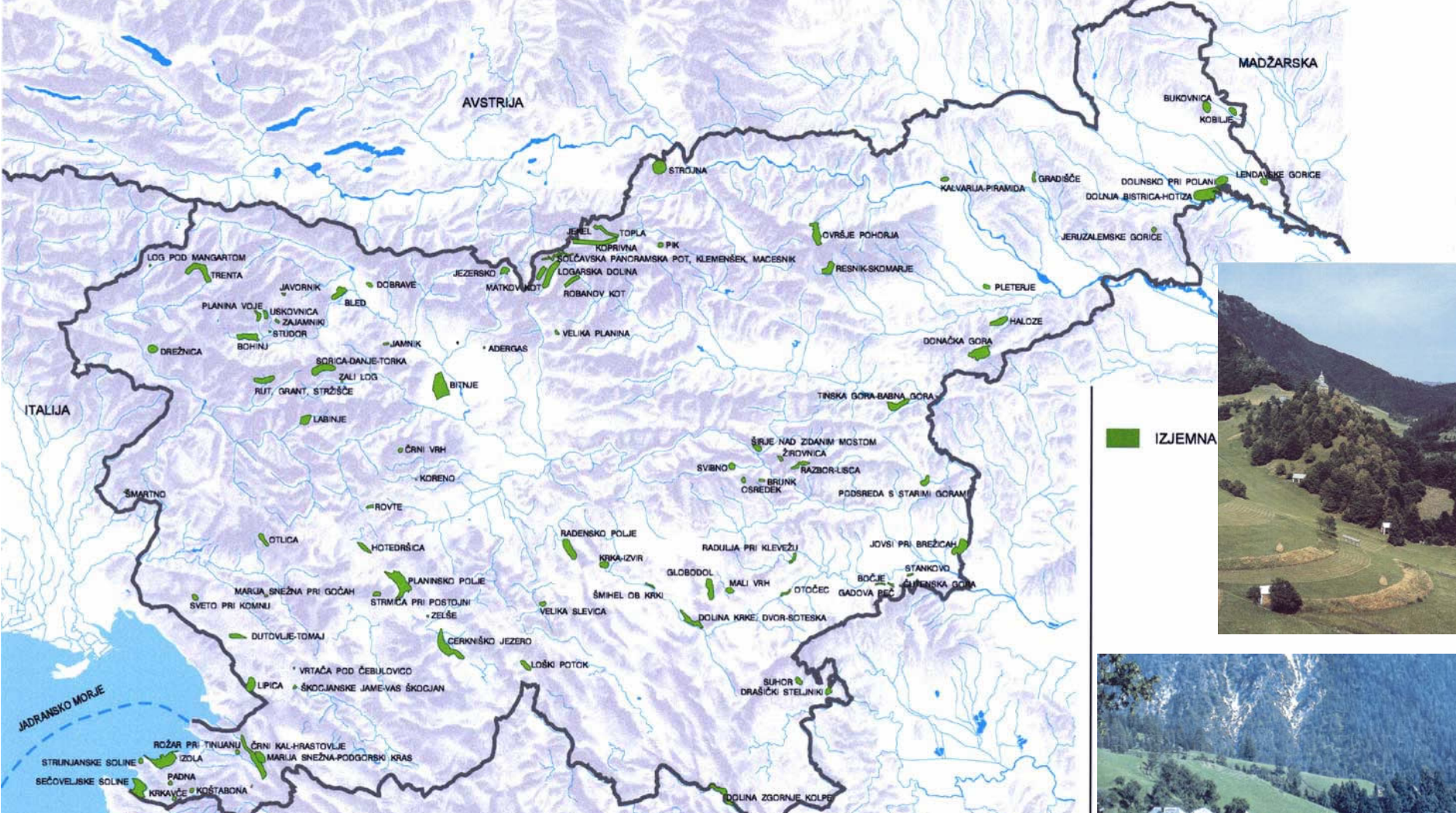
Območja regionalne in lokalne prepoznavnosti

- določajo se ob pripravi OPN (vendar ni obvezno).

Merila za določanje območij regionalne in lokalne prepoznavnosti (Hudoklin, 2007):

- prisotnost in gostota značilnih prvin prepoznavnosti krajin,
- tipološka ali vrednostna izjemnost (naravnih ali ustvarjenih) krajinskih prvin,
- velike pričevalne in simbolne vrednosti prvin ali območij,
- prostorska zaokroženost območja
- veliki potenciali za nastanek območja prepoznavnosti (npr. arheološka območja)





IZJEMNE KRAJINE V SLOVENIJI

Krajina v študijah variant in okoljskih poročilih

Različni pristopi, podrobnost in vsebina obravnave:

Minimalno: kulturna dediščina (dediščinske krajine), do poglobljenih analiz ranljivosti, vidnosti, anketami itd



Analiza ranljivosti, privlačnosti, ustreznosti

3

PRIVLAČNOST PROSTORA



+

RANLJIVOST PROSTORA



- območje vseh možnih variant KV in DV
- rastrska obdelava, celica 25 x 25 m
- nabor relevantnih podatkov
- ocene vplivov 1 – 5
- matrike – kombinacije ocen
- prekrivanje podatkovnih kart

USTREZNOST PROSTORA



Upravljanje

Upravljaljski načrti, finančni ukrepi.

- kmetijstvo (plačila)
- ohranjanje narave (parki, Natura2000)
- upravljanje voda (NUV)
- gozdarstvo (GGN)

- odlok o urejanju podobe naselij

Vpliv kmetijskih plačil na spremembe kulturne krajine

(Vir: Penko Seidl, Golobič, 2018)

